

## FR

Lisez les instructions avant d'utiliser l'appareil ou avant toute utilisation.  
**Tondeuse cheuveux**  
**CONSEILS DE SÉCURITÉ**

- Pour votre sécurité, cet appareil est conforme aux normes et réglementations applicables (Directives Base Tension, Compatibilité Electromagnétique, Environnement...).
- Vérifiez que la tension de votre installation électrique correspond à celle de votre appareil.
- Toute erreur de branchement peut causer des dommages irréversibles non couverts par la garantie.
- L'installation de l'appareil et son utilisation doit toutefois étre conforme aux normes en vigueur dans votre pays.

- Cette tondeuse peut étre utilisée par des enfants âgés d'au moins 3 ans sous surveillance.

- Cet appareil peut étre utilisé par des enfants âgés de 8 ans et plus et des personnes ayant des capacités physiques, sensorielles ou mentales réduites ou un manque d'expérience et de connaissances. Les enfants ne doivent pas jouer avec l'appareil. Les enfants ne doivent ni nettoyer l'appareil ni s'occuper de son entretien sans surveillance. Il convient de surveiller les enfants pour s'assurer qu'ils ne jouent pas avec l'appareil.

- Si le câble d'alimentation est endommagé, il doit étre remplacé par le fabricant, son service après vente ou des personnes de qualification similaire afin d'éviter un danger.

- **MISE EN GARDE** : Maintenir l'appareil au sec.

- **AVERTISSEMENT** : Pour recharger la batterie, utilisez uniquement l'unité d'alimentation détachable fournie avec cet appareil.

- **Attention**: **⚡**<**Q948**: L'appareil ne doit étre utilisé qu'avec le bloc d'alimentation 948 fourni.

- Ne pas utiliser cet appareil près des baignoires, des douches, des lavabos ou autres récipients contenant de l'eau.  
- Lorsque l'appareil est utilisé dans une salle de bains, débranchez le après usage car la proximité de l'eau peut présenter un danger même lorsque l'appareil est arrêté.  
- La batterie doit étre retirée de l'appareil avant qu'elle ne soit mise au rebut; - L'appareil doit étre déconnecté du réseau d'alimentation lorsqu'on retire la batterie; - La batterie doit étre éliminée de façon sûre.  
- Cet appareil contient des batteries qui ne peuvent étre remplacées que par des personnes qualifiées

- Cet appareil n'est pas prévu pour étre utilisé par des personnes y compris les enfants dont les capacités physiques, sensorielles ou mentales sont réduites, ou des personnes démunies d'expérience ou de connaissance, sauf si elles ont pu bénéficier, par l'intermédiaire d'une personne responsable de leur sécurité, d'une surveillance ou d'instructions préalables concernant l'utilisation de l'appareil. Il convient de surveiller les enfants pour s'assurer qu'ils ne jouent pas avec l'appareil.  
- N'utilisez pas votre appareil et contactez un Centre Service Agréé si:  
- votre appareil est tombé,  
- s'il ne fonctionne pas normalement.  
- L'appareil doit étre débarrassé:  
- avant le nettoyage et l'entretien,  
- en cas d'anomalie de fonctionnement,  
- dès que vous avez terminé de l'utiliser.  
- Ne pas utiliser le sc cordon est endommagé.  
- Ne pas immerger ni passer sous l'eau, même pour le nettoyage.  
- Ne pas tenir avec les mains humides.  
- Ne pas débancher en tirant sur le cordon, mais en tirant par la prise.  
- Ne pas utiliser de prolongateur électrique.  
- Ne pas nettoyer avec des produits abrasifs ou corrosifs.  
- Ne pas utiliser un nettoyage supérieure à 35°C.

## GARANTIE

Votre appareil est destiné à un usage domestique seulement.  
Il peut étre utilisé à des fins professionnelles.  
La garantie devient nulle et invalide en cas d'utilisation incorrecte.

**PARTICIPONS Á LA PROTECTION DE L'ENVIRONNEMENT !**  
Votre appareil contient de nombreux matériaux valorisables ou recyclables.  
Contactez celui-ci dans un point de collecte ou à défaut dans un centre service agréé pour ce traitement soit effectué.

## Recyclage des batteries

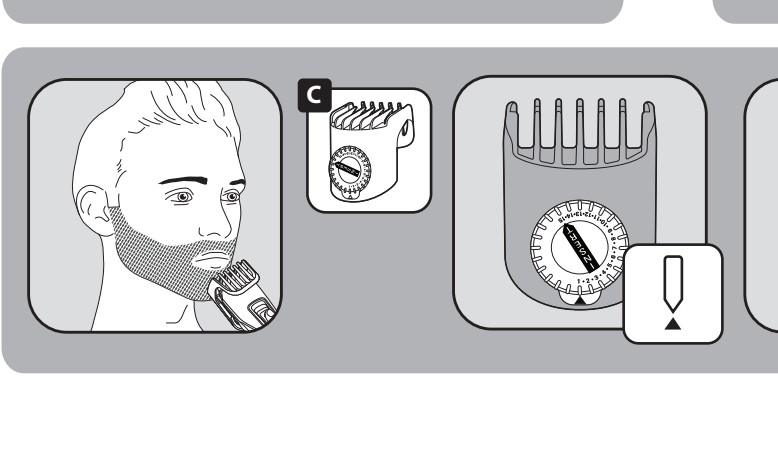
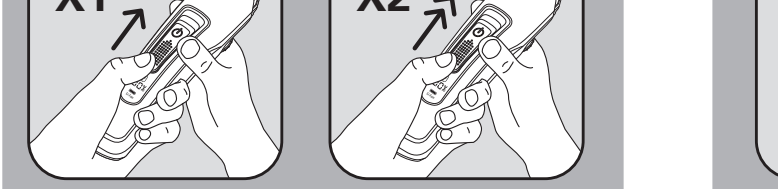
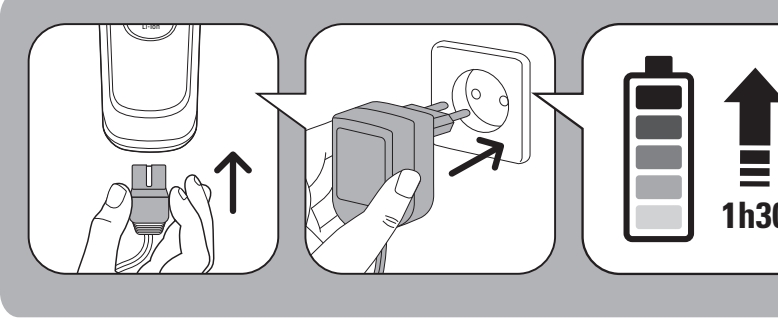
Pour le retrait des accus NiMH, déchargez complètement les accus avant démontage. Ouvrir les boîtiers de l'appareil avec un outil, coupez les connexions.  
Recyclez les batteries.

**Ces instructions sont également disponibles sur notre site internet [www.rowenta.com](http://www.rowenta.com)**

## EN

Read the instructions before use to avoid any danger due to misuse.  
**Hair clipper**  
**SAFETY INSTRUCTIONS**

- For your safety, this appliance complies with the applicable standards and regulations (Low Voltage Directive, Electromagnetic Compatibility, Environmental...).- Check that the voltage of your electricity supply matches the voltage of your appliance. Any error when connecting the appliance can cause irreparable harm, not covered by the guarantee.
- The installation of the appliance and its use must however comply with the standards in force in your country.
- Hair clipper can be used by children aged from 3 years under supervision.
- This appliance can be used by children aged from 8 years and above and persons with reduced physical, sensory or mental capabilities or lack of experience and knowledge if they have been given supervision or instruction concerning use of the appliance in a safe way and understand the hazards involved. Children shall not be played with the appliance. Cleaning and user maintenance shall not be made by children without supervision.
- If the supply cord is damaged, it must be replaced by the manufacturer, its service agent or similarly qualified persons in order to avoid a hazard.
- **CAUTION**: Keep the appliance dry.
- **WARNING**: For the purposes of recharging the battery, only use the detachable supply unit provided with this appliance.
- **Warning**: **⚡**<**Q948**: The appliance must only be used with the power pack supplied 948



- Never use your appliance with wet hands or near water contained in bath tubs, showers or other containers.  
- This appliance is not intended for use by persons (including children) with reduced physical, sensory or mental capabilities, or lack of experience and knowledge, unless they have been given supervision or instruction concerning use of the appliance by a person responsible for their safety.  
- Children should be supervised to ensure that they do not play with the appliance.  
- The appliance must be unplugged:  
- before cleaning and maintenance procedures.  
- if it is not working correctly.  
- if it is not being used properly.  
- if you leave the room, even momentarily.  
- Do not use if the cord is damaged.  
- Do not immerse or put under running water, even for cleaning purposes.

- Do not hold with damp hands.  
- Do not unplug by pulling on the cord, rather pull out by the plug.  
- Do not use an electrical extension lead.  
- Do not clean with abrasive or corrosive products.  
- Do not use at temperatures above 35°C.  
- Stop using your appliance and contact an Authorised Service Centre if:  
- your appliance has fallen.  
- it does not work correctly.

• Cette tondeuse peut étre utilisée par des enfants âgés de 8 ans et plus et des personnes ayant des capacités physiques, sensorielles ou mentales réduites ou un manque d'expérience et de connaissances. Les enfants ne doivent pas jouer avec l'appareil. Les enfants ne doivent ni nettoyer l'appareil ni s'occuper de son entretien sans surveillance. Il convient de surveiller les enfants pour s'assurer qu'ils ne jouent pas avec l'appareil.

• Si le câble d'alimentation est endommagé, il doit étre remplacé par le fabricant, son service après vente ou des personnes de qualification similaire afin d'éviter un danger.

• **MISE EN GARDE** : Maintenir l'appareil au sec.

• **AVERTISSEMENT** : Pour recharger la batterie, utilisez uniquement l'unité d'alimentation détachable fournie avec cet appareil.

• **Attention**: **⚡**<**Q948**: L'appareil ne doit étre utilisé qu'avec le bloc d'alimentation 948 fourni.

• Ne pas utiliser cet appareil près des baignoires, des douches, des lavabos ou autres récipients contenant de l'eau.  
- Lorsque l'appareil est utilisé dans une salle de bains, débranchez le après usage car la proximité de l'eau peut présenter un danger même lorsque l'appareil est arrêté.  
- La batterie doit étre retirée de l'appareil avant qu'elle ne soit mise au rebut; - L'appareil doit étre déconnecté du réseau d'alimentation lorsqu'on retire la batterie; - La batterie doit étre éliminée de façon sûre.  
- Cet appareil contient des batteries qui ne peuvent étre remplacées que par des personnes qualifiées

## HAARSCHNEIDEMASCHINE

**SICHERHEITSHINWEISE**  
- Lesen Sie die Gebrauchsanleitung sorgfältig vor der ersten Inbetriebnahme Ihres Gerätes durch. - Eine ungeschulte Bedienung verbindet den Hersteller von jeglicher Haftung. - Um Ihre Sicherheit zu gewährleisten, entspricht dieses Gerät den gültigen Normen und Bestimmungen (Niederspannungsrichtlinien, elektromagnetische Verträglichkeit, Umwelt...). - Überprüfen Sie, dass die Betriebsspannung Ihres Geräts mit der Spannung Ihrer Elektroinstallation übereinstimmt. Ein fehlerhafter Anschluss kann irreparable Schäden hervorrufen, die nicht von der Garantie abgedeckt sind.  
- Die Installation des Geräts muss in den Ihrem Land gültigen Normen entsprechen.  
- Der Haarschneider kann von Kindern, die mindestens 3 Jahre alt sind, unter Aufsicht benutzt werden.

- Das Gerät darf von Kindern ab 8 Jahren und Personen, deren körperliche oder mentale Unversehrtheit oder deren Wahrnehmungsfähigkeit eingeschränkt ist, oder Personen mit mangelnden Kenntnissen und Erfahrungen benutzt werden, sofern sie beaufsichtigt werden oder eine Einweisung in den sicheren Gebrauch des Geräts erhalten haben und die damit verbundenen Risiken verstehen. Kindern sollte das Spielen mit dem Gerät untersagt werden. Kinder dürfen das Gerät ohne Aufsicht nicht reinigen oder warten.

- Wenn das Stromkabel beschädigt ist, darf es, um jedwede Gefahr zu vermeiden, nur vom Hersteller, dem Kundendienst oder ähnlich qualifizierten Personen ausgetauscht werden.

- **WAARSCHUWING**: Bewahren Sie das Gerät an einem trockenen Ort auf.

- **WARNUNG**: Verwenden Sie zum Aufladen des Akkus nur das mit diesem Gerät mitgelieferte und abbrennbare Netzgerät.

- **Warnung**: **⚡**<**Q948**: Das Gerät darf nur mit dem mitgelieferten Netzteil verwendet werden 948

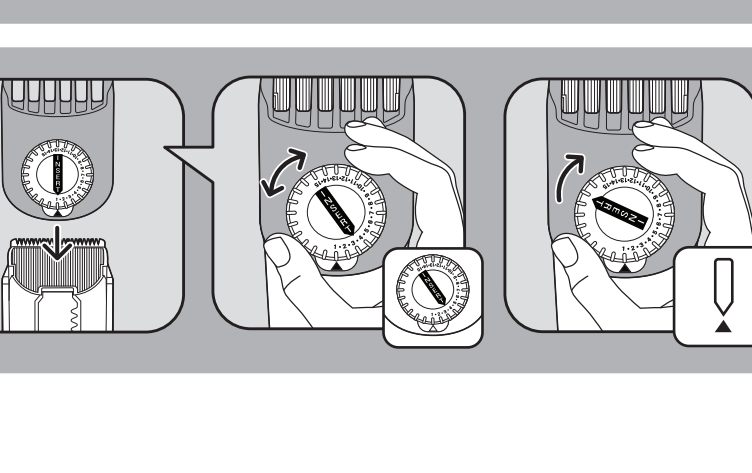
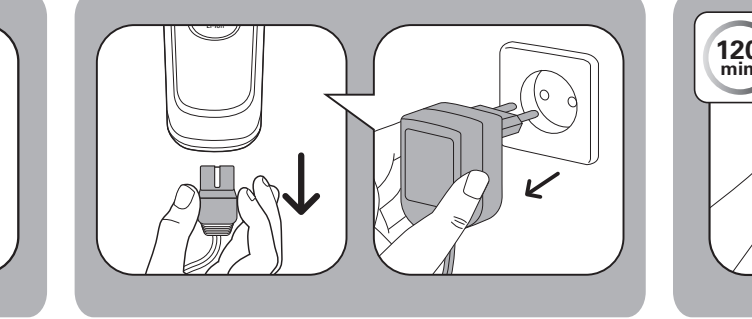
- Verwenden Sie dieses Gerät nicht in der Nähe einer Badewanne, einer Dusche, eines Waschbeckens oder eines sonstigen Behälters, der Wasser enthält. Wenn das Gerät in einem Badzimmer eingesetzt wird, muss es nach dem Gebrauch ausgesteckt werden, da die Nähe von Wasser selbst bei abgeschaltetem Gerät eine Gefährdung darstellen kann.

- Dieses Gerät darf nicht von Personen (begriffen Kindern) mit eingeschränkter körperlicher, sensorischer oder mentaler Fähigkeiten benutzt werden. Das gleiche gilt für Personen, die keine Erfahrung mit dem Gerät besitzen oder sich mit ihm nicht auskennen, außer wenn sie von einer für Ihre Sicherheit verantwortlichen Person beaufsichtigt werden, oder von dieser mit dem Gebrauch des Gerätes vertraut gemacht werden. Kinder müssen beaufsichtigt werden, damit sie nicht mit dem Gerät spielen.  
- Vor der Entorgung muss der Akku aus dem Gerät entfernt werden.  
- Zur Herausnahme des Akkus muss das Gerät vom Netz getrennt werden.  
- Der Akku muss sicher entsorgt werden.  
- Dieses Gerät enthält Batterien, die nur von qualifizierten Personen ausgetauscht werden können.

- Benutzen Sie das Gerät nicht und treten Sie mit einem zugelassenen Kundendienstcenter in Kontakt, wenn das Gerät zu Boden gefallen ist, sichtbar beschädigt wurde oder nicht richtig funktioniert.  
- Das Gerät muss ausgetestet werden vor Reinigung und Wartung, bei Funktionsstörungen und sofort nach dem Gebrauch. Lassen Sie das Kabel niemals herunter hängen, oder in die Nähe von, oder in Berührung mit einer Wärmequelle oder einer scharfen Kante kommen.  
- Wenden Sie das Stromkabel nicht mit einem zugelassenen Kundendienstcenter in Kontakt, wenn das Gerät zu Boden gefallen ist, sichtbar beschädigt wurde, oder nicht richtig funktioniert.  
- Das Gerät und das Netzteil nicht ins Wasser tauchen und nicht unter fließendes Wasser halten, auch nicht zur Reinigung.  
- Fassen Sie das Gerät nicht mit feuchten Händen an oder, wenn Sie barfuß sind.  
- Stecken Sie das Gerät nicht durch Ziehen am Stromkabel aus, sondern ziehen Sie den Stecker aus der Steckdose.  
- Benutzen Sie kein Verlängerungskabel.  
- Reinigen Sie das Gerät nicht mit scheuernden oder ätzenden Produkten.  
- Wenn das Stromkabel über 35 °C benutzt:  
- Legen Sie das Gerät nicht ab solange es eingeschaltet ist. Verwenden Sie nur original Zubehör. Das Gerät nie unbeaufsichtigt betreiben.

- **WARNING**: For the purposes of recharging the battery, only use the detachable supply unit provided with this appliance.

- **Warning**: **⚡**<**Q948**: The appliance must only be used with the power pack supplied 948



- Never use your appliance with wet hands or near water contained in bath tubs, showers or other containers.  
- This appliance is not intended for use by persons (including children) with reduced physical, sensory or mental capabilities, or lack of experience and knowledge, unless they have been given supervision or instruction concerning use of the appliance by a person responsible for their safety.  
- Children should be supervised to ensure that they do not play with the appliance.  
- The appliance must be unplugged:  
- before cleaning and maintenance procedures.  
- if it is not working correctly.  
- if it is not being used properly.  
- if you leave the room, even momentarily.  
- Do not use if the cord is damaged.  
- Do not immerse or put under running water, even for cleaning purposes.

- Do not hold with damp hands.  
- Do not unplug by pulling on the cord, rather pull out by the plug.  
- Do not use an electrical extension lead.  
- Do not clean with abrasive or corrosive products.  
- Do not use at temperatures above 35°C.  
- Stop using your appliance and contact an Authorised Service Centre if:  
- your appliance has fallen.  
- it does not work correctly.

• Cette tondeuse peut étre utilisée par des enfants âgés de 8 ans et plus et des personnes ayant des capacités physiques, sensorielles ou mentales réduites ou un manque d'expérience et de connaissances. Les enfants ne doivent pas jouer avec l'appareil. Les enfants ne doivent ni nettoyer l'appareil ni s'occuper de son entretien sans surveillance. Il convient de surveiller les enfants pour s'assurer qu'ils ne jouent pas avec l'appareil.

• Si le câble d'alimentation est endommagé, il doit étre remplacé par le fabricant, son service après vente ou des personnes de qualification similaire afin d'éviter un danger.

• **MISE EN GARDE** : Maintenir l'appareil au sec.

• **AVERTISSEMENT** : Pour recharger la batterie, utilisez uniquement l'unité d'alimentation détachable fournie avec cet appareil.

• **Attention**: **⚡**<**Q948**: L'appareil ne doit étre utilisé qu'avec le bloc d'alimentation 948 fourni.

• Ne pas utiliser cet appareil près des baignoires, des douches, des lavabos ou autres récipients contenant de l'eau.  
- Lorsque l'appareil est utilisé dans une salle de bains, débranchez le après usage car la proximité de l'eau peut présenter un danger même lorsque l'appareil est arrêté.  
- La batterie doit étre retirée de l'appareil avant qu'elle ne soit mise au rebut; - L'appareil doit étre déconnecté du réseau d'alimentation lorsqu'on retire la batterie; - La batterie doit étre éliminée de façon sûre.  
- Cet appareil contient des batteries qui ne peuvent étre remplacées que par des personnes qualifiées

• Si le câble d'alimentation est endommagé, il doit étre remplacé par le fabricant, son service après vente ou des personnes de qualification similaire afin d'éviter un danger.

• **MISE EN GARDE** : Maintenir l'appareil au sec.

• **AVERTISSEMENT** : Pour recharger la batterie, utilisez uniquement l'unité d'alimentation détachable fournie avec cet appareil.

• **Attention**: **⚡**<**Q948**: L'appareil ne doit étre utilisé qu'avec le bloc d'alimentation 948 fourni.

• Ne pas utiliser cet appareil près des baignoires, des douches, des lavabos ou autres récipients contenant de l'eau.  
- Lorsque l'appareil est utilisé dans une salle de bains, débranchez le après usage car la proximité de l'eau peut présenter un danger même lorsque l'appareil est arrêté.  
- La batterie doit étre retirée de l'appareil avant qu'elle ne soit mise au rebut; - L'appareil doit étre déconnecté du réseau d'alimentation lorsqu'on retire la batterie; - La batterie doit étre éliminée de façon sûre.  
- Cet appareil contient des batteries qui ne peuvent étre remplacées que par des personnes qualifiées

- Das Gerät darf von Kindern ab 8 Jahren und Personen, deren körperliche oder mentale Unversehrtheit oder deren Wahrnehmungsfähigkeit eingeschränkt ist, oder Personen mit mangelnden Kenntnissen und Erfahrungen benutzt werden, sofern sie beaufsichtigt werden oder eine Einweisung in den sicheren Gebrauch des Geräts erhalten haben und die damit verbundenen Risiken verstehen. Kindern sollte das Spielen mit dem Gerät untersagt werden. Kinder dürfen das Gerät ohne Aufsicht nicht reinigen oder warten.

- Wenn das Stromkabel beschädigt ist, darf es, um jedwede Gefahr zu vermeiden, nur vom Hersteller, dem Kundendienst oder ähnlich qualifizierten Personen ausgetauscht werden.

- **WAARSCHUWING**: Om de accu op te laden, gebruik alleen de afneembare voedingsseenheid die met dit apparaat is meegeleverd.

- **Waarschuwing**: **⚡**<**Q948**: Het apparaat mag alleen met de meegeleverde 948 accu worden gebruikt.

- Gebruik dit apparaat niet met natte handen of in de buurt van badkuipen, douches, wastafels of andere water bevattende reservoirs.  
- Wanneer het apparaat in een badkamer gebruikt wordt, haal dan de stekker uit het stopcontact na het gebruik, omdat water gevaarlijk kan zijn, zelfs wanneer het apparaat uitgeschakeld is.  
- Haal de batterij uit het apparaat voordat u gaat slapen.  
- Ontkoppel het apparaat van de netvoeding voordat de batterij wordt verwijderd; - Geef de afgedankte batterij weg op een juiste manier.  
- Dit toestel bevat batterijen die alleen mogen worden vervangen door gekwalificeerde personen.

- Dit apparaat is niet bedoeld om zonder hulp of toezicht gebruikt te worden door kinderen of andere personen, indien hun fysieke, zintuinlijke of mentale vermogen niet in staat stellen dit apparaat op een veilige wijze te gebruiken, tenzij zij zijn uitgerust met de nodige kennis en ervaringen in verband met het gebruik van dit apparaat door een verantwoordelijke persoon. Er moet toezicht zijn op kinderen zodat zij niet met het apparaat kunnen spelen.

- Gebruik het apparaat niet meer en neem contact op met een erkende Servicecentra indien:  
- het apparaat gevallen is  
- het niet meer normaal werkt.  
- De stekker moet uit het stopcontact gehaald worden:  
- vóór het reinigen en onderhoud van het apparaat,  
- bij stormen tijdens het gebruik,  
- zodra u het apparaat niet meer gebruikt.  
- Niet gebruiken wanneer het nettoestel beschadigd is.  
- Niet in water onderdempelen of onder de kraan houden, ook niet voor het reinigen.  
- Niet vasthouden met vochtige handen.  
- Niet bij het kastje vasthouden wanneer dit heet is, maar aan de handgreep.  
- De stecker niet uit het stopcontact halen door aan het snoer te trekken, maar alleen de stecker.

- Geen verlengsnoer gebruiken.

- Niet reinigen met scheurende of corrosieve middelen.  
- Niet gebruiken bij een temperatuur hoger dan 35°C.

## GARANTIE

Dit apparaat is alleen bestemd voor huishoudelijk gebruik. Het kan niet voor bedrijfsmatig doeleinden gebruikt worden. De garantie is niet geldig in geval van een oneigenlijk gebruik.

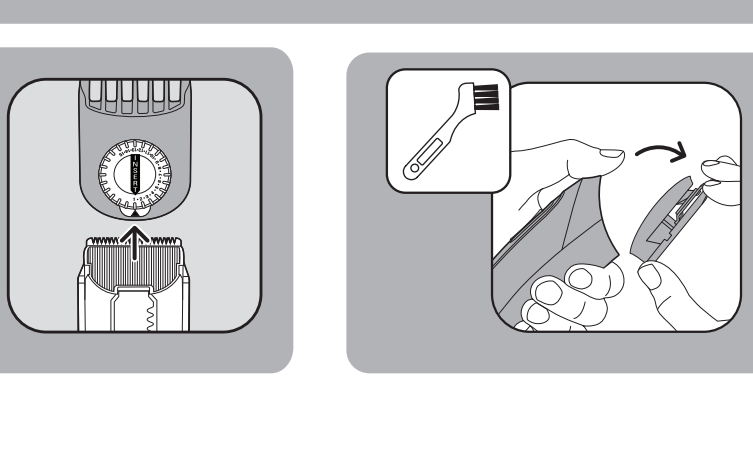
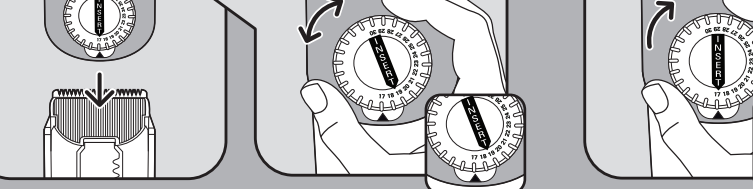
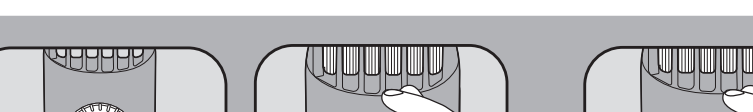
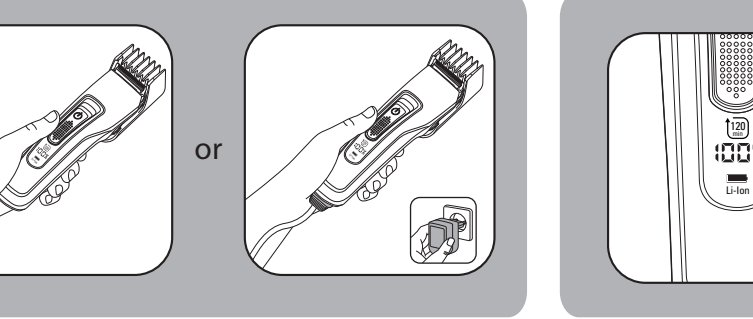
## WEES VRIENDLIJK VOOR HET MILIEU!

Uw apparaat bevat veel materialen die hergebruikt of gerecycled worden kunnen. Blijf er voor dankbaar dat u het gebruik van deze apparaten kunt helpen te verminderen door ze te recyclen. Breng het naar een hiervoor bevestigd verzamelpunt of een erkende servicecentrum voor verwerking hiervan.

## Recycling van de accu

Voor het verwijderen van de NiMH accu moeten deze volledig leeg zijn, voordat u ze demonteert. Open de vakjes van het apparaat met een gereedschap, maak de draden los en recycleer de accu op een veilige wijze.

## Deze voorschriften kunt u nalezen op onze website [www.rowenta.com](http://www.rowenta.com)



Leggete le istruzioni prima di utilizzare l'apparecchio per evitare pericoli dovuti a un utilizzo sbagliato.

## Regolacappeli

**CONSIGLI DI SICUREZZA**  
- Per la vostra sicurezza, questo apparecchio è conforme alle norme e normative applicabili (DirettiveBassaTensione,Compatibilità elettromagnetica,Ambiente...).- Verificate che la tensione del vostro impianto elettrico corrisponda a quella dell'apparecchio. Qualsiasi errore di collegamento all'alimentazione può causare danni irreversibili non coperti dalla garanzia.
- L'installazione dell'apparecchio e il suo utilizzo devono tuttavia essere conformi alle norme in vigore nel vostro paese.

- Il regolobarba può essere usato dai bambini se di età superiore a 3 anni e supervisionati.

- Il presente apparecchio può essere utilizzato da bambini di età superiore a 8 anni e da persone con ridotte capacità fisiche, mentali e sensoriali o non dotati di un livello adeguato di formazione e competenza solo nel caso in cui abbiano ricevuto un'apposita supervisión o istruzioni inerenti all'uso sicuro dell'apparecchio e siano pienamente consapevoli dei pericoli ad esso connessi. L'apparecchio deve astenersi dal giocare con questo apparecchio. La pulizia dell'apparecchio e le relative operazioni di manutenzione non devono essere eseguite da bambini senza la supervisione di un adulto.

- **AVVERTIMENTO**: Tenere l'apparecchio all'asciutto.

- **AVVERTENZA**: Per ricaricare la batteria, utilizzare esclusivamente l'unità di alimentazione removibile fornita insieme all'apparecchio.

- **Avvertenza**: **⚡**<**Q948**: L'apparecchio deve essere utilizzato esclusivamente con il gruppo di alimentazione fornito 948

- L'apparecchio deve essere staccato dalla corrente.  
- Non utilizzare l'apparecchio vicino a vasche da bagno, docce, lavandini o altri recipienti contenenti acqua.

- Quando l'apparecchio è utilizzato in un bagno, staccare dalla corrente dopo l'uso poiché la vicinanza dell'acqua può presentare un pericolo anche quando l'apparecchio è spento.  
- Rimuovere la batteria dall'apparecchio prima di smaltirla.  
- Scollegare l'apparecchio dalla rete elettrica prima di rimuovere la batteria.  
- Smaltire la batteria in modo sicuro.

- Questo apparecchio contiene delle batterie che possono essere sostituite soltanto da persone qualificate.  
- Questo apparecchio non deve essere utilizzato da persone (compresi i bambini) con capacità fisiche, sensoriali o mentali ridotte o da persone prive di esperienza o di conoscenza, a meno che una persona responsabile della loro sicurezza li sorvegli o li abbia preventivamente informati sull'utilizzo dell'apparecchio. È opportuno sorvegliare i bambini per assicurarli che non giochino con l'apparecchio.

- L'apparecchio deve essere staccato dalla corrente.  
- prima di operazioni di pulizia e manutenzione  
- in caso di anomalia di funzionamento

- non appena si termina l'utilizzo  
- Non utilizzare se il cavo è danneggiato  
- Questo apparecchio deve essere staccato l'acqua, nemmeno per la pulizia.  
- Non tenerlo con le mani umide.

- Non staccare l'apparecchio dalla corrente tirando il cavo, ma afferarre la spina ed estrarla dalla presa.  
- Non usare prolunghe elettriche.  
- Non pulire con prodotti abrasivi o corrosivi.

- Non usare a temperature superiori a 35°C.  
- Non utilizzare l'apparecchio se non è stato autorizzato a farlo.  
- L'apparecchio è dotato di un Centro Assistenza autorizzato se:

- se non funziona normalmente.

## GARANZIA

Questo apparecchio è destinato esclusivamente ad un uso domestico. Non può essere utilizzato per scopi professionali o commerciali. La garanzia diventa nulla e non valida in caso di uso non corretto.

## CONTRIUBUIAMO ALLA PROTEZIONE DELL' AMBIENTE!

Per togliere gli accumulatori NiMH, scaricate completamente gli accumulatori prima dello smontaggio. Aprire il corpo dell'apparecchio con un attrezzo, tagliate le connessioni, riciclate gli accumulatori in modo sicuro.

Questo apparecchio è destinato esclusivamente ad un uso domestico. Non può essere utilizzato per scopi professionali o commerciali. La garanzia diventa nulla e non valida in caso di uso non corretto.

- Quando l'apparecchio è utilizzato in un bagno, staccare dalla corrente dopo l'uso poiché la vicinanza dell'acqua può presentare un pericolo anche quando l'apparecchio è spento.  
- Rimuovere la batteria dall'apparecchio prima di smaltirla.  
- Scollegare l'apparecchio dalla rete elettrica prima di rimuovere la batteria.  
- Smaltire la batteria in modo sicuro.

- Questo apparecchio contiene delle batterie che possono essere sostituite soltanto da persone qualificate.  
- Questo apparecchio non deve essere utilizzato da persone (compresi i bambini) con capacità fisiche, sensoriali o mentali ridotte o da persone prive di esperienza o di conoscenza, a meno che una persona responsabile della loro sicurezza li sorvegli o li abbia preventivamente informati sull'utilizzo dell'apparecchio. È opportuno sorvegliare i bambini per assicurarli che non giochino con l'apparecchio.

- L'apparecchio deve essere staccato dalla corrente.  
- prima di operazioni di pulizia e manutenzione  
- in caso di anomalia di funzionamento

- non appena si termina l'utilizzo  
- Non utilizzare se il cavo è danneggiato  
- Questo apparecchio deve essere staccato l'acqua, nemmeno per la pulizia.  
- Non tenerlo con le mani umide.

- Non staccare l'apparecchio dalla corrente tirando il cavo, ma afferarre la spina ed estrarla dalla presa.  
- Non usare prolunghe elettriche.  
- Non pulire con prodotti abrasivi o corrosivi.

- Non usare a temperature superiori a 35°C.  
- Non utilizzare l'apparecchio se non è stato autorizzato a farlo.  
- L'apparecchio è dotato di un Centro Assistenza autorizzato se:

- se non funziona normalmente.

## GARANZIA

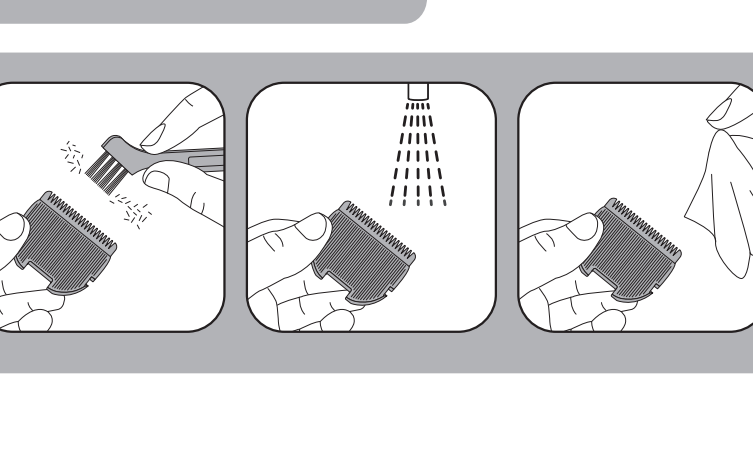
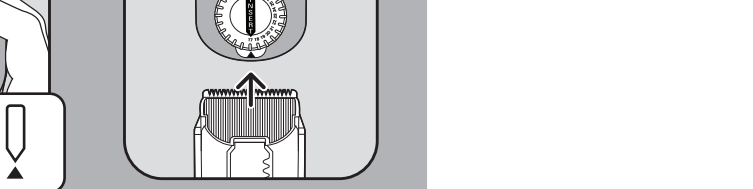
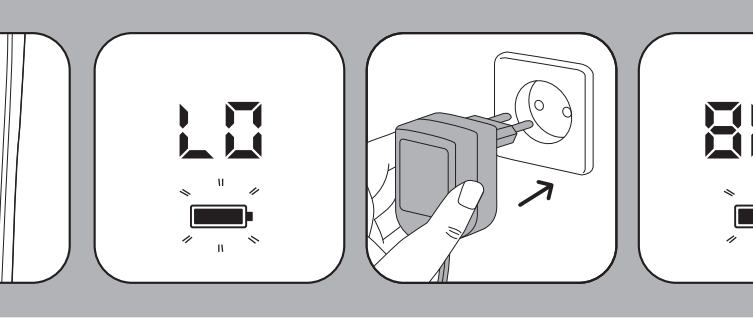
Dit apparaat is alleen bestemd voor huishoudelijk gebruik. Het kan niet voor bedrijfsmatig doeleinden gebruikt worden. De garantie is niet geldig in geval van een oneigenlijk gebruik.

Uw apparaat bevat veel materialen die hergebruikt of gerecycled worden kunnen. Blijf er voor dankbaar dat u het gebruik van deze apparaten kunt helpen te verminderen door ze te recyclen. Breng het naar een hiervoor bevestigd verzamelpunt of een erkende servicecentrum voor verwerking hiervan.

Uw apparaat bevat veel materialen die hergebruikt of gerecycled worden kunnen. Blijf er voor dankbaar dat u het gebruik van deze apparaten kunt helpen te verminderen door ze te recyclen. Breng het naar een hiervoor bevestigd verzamelpunt of een erkende servicecentrum voor verwerking hiervan.

- Gebruik dit apparaat niet met natte handen of in de buurt van badkuipen, douches, wastafels of andere water bevattende reservoirs.  
- Wanneer het apparaat in een badkamer gebruikt wordt, haal dan de stekker uit het stopcontact na het gebruik, omdat water gevaarlijk kan zijn, zelfs wanneer het apparaat uitgeschakeld is.  
- Haal de batterij uit het apparaat voordat u gaat slapen.  
- Ontkoppel het apparaat van de netvoeding voordat de batterij wordt verwijderd; - Geef de afgedankte batterij weg op een juiste manier.  
- Dit toestel bevat batterijen die alleen mogen worden vervangen door gekwalificeerde personen.

- Dit apparaat is niet bedoeld om zonder hulp of toezicht gebruikt te worden door kinderen of andere personen, indien hun fysieke, zintuinlijke of mentale vermogen niet in staat stellen dit apparaat op een veilige wijze te gebruiken, tenzij zij zijn uitgerust met de nodige kennis en ervaringen in verband met het gebruik van dit apparaat door een verantwoordelijke persoon. Er moet toezicht zijn op kinderen zodat zij niet met het apparaat kunnen spelen.



- **ADVERTENCIA**: para recargar la batería, utilice únicamente la unidad de alimentación extraíble suministrada con este aparato.

- **Atención**: **⚡**<**Q948**: El aparato solamente deberá utilizarse con el pack de alimentación suministrado 948.

- No utilice este aparato cerca de la bañera, de la ducha, del lavabo o de cualquier otro recipiente que contenga agua.

- No utilizer ni recargar el barbero con las manos mojadas o cerca de las bañeras, duchas, lavabos u otros recipientes que contengan agua. Cuando utilice el aparato en un cuarto de baño, desconéctelo después de utilizarlo, ya que la proximidad del agua puede suponer un peligro incluso aunque no esté en marcha.  
- Deberá quitar la batería del aparato antes de deschararlo;  
- Deberá desconectar el aparato de la red eléctrica cuando vaya a sacar la batería; - La batería deberá descargarse de forma segura.  
- Este aparato incluye baterías que pueden ser sustituidas únicamente por personas cualificadas.

- Este aparato no está diseñado para ser utilizado por personas (incluidos los niños) cuyas capacidades físicas, sensoriales o mentales sean reducidas, o por personas carentes de experiencia o de conocimiento, salvo si éstas han contado con una persona responsable de su seguridad, con una vigilancia o con instrucciones previas relativas al uso del aparato. Se recomienda vigilar a los niños para asegurarse de que no juegan con el aparato.

- El aparato debe desconectarse:  
- Antes de su limpieza y mantenimiento.  
- En caso de anomalías en su funcionamiento.

- No utilizar a temperatura superior a 35°C.  
- No utilizar el aparato si no ha sido autorizado para hacerlo.

- No utilizarlo si el cable está dañado.  
- No sumerir ni pase el aparato por el agua, ni siquiera para limpiarlo.  
- No lo sujete con las manos húmedas.

- No se debe sujetar por el cable, sino por el asa.  
- No desmonte tirando del cable, sino tirando del enchufe.  
- No utilice ningún alargador eléctrico.

- No limpie con productos abrasivos o corrosivos.  
- No utilizar a temperatura superior a 35°C.  
- No utilice el aparato y contacte con un Centro de Servicio Autorizado - si su aparato ha caído al suelo  
- o si no funciona normalmente

## GARANTÍA

Este aparato está destinado únicamente a un uso doméstico. No puede utilizarse con fines profesionales. La garantía quedará anulada y dejará de ser válida en caso de un uso incorrecto.

## COLLABORIAMO ALLA PROTEZIONE DEL MEDIO AMBIENTE!

Il suo apparecchio contiene un gran numero de materiales valorizables o reciclables. Siatele grati perché il vostro apparecchio è fatto di questi materiali.

Il suo apparecchio contiene un gran numero de materiales valoriz

